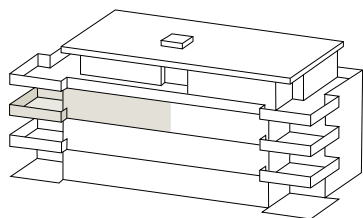


Grundriss A2.5 | 2. Obergeschoss | Haus A2



Wohnung A2.5

5 1/2-Zimmer-Wohnung

Nettogeschossfläche: 138.84 m²

Balkon: 26.27 m²

Keller: 21.02 m²

Vermarktung

Arlewo AG

Baarerstrasse 125 | 6300 Zug

Telefon 041 725 01 00

zug@arlewo.ch | www.arlewo.ch

Die in dieser Mietbroschüre enthaltenen Visualisierungen und Pläne sind Ausbauvorschläge und dienen der allgemeinen Information und erfolgen ohne Gewähr. Sie bilden nicht integrierender Bestandteil einer vertraglichen Vereinbarung und es können keinerlei Ansprüche daraus abgeleitet werden. Ausführungsbedingte Änderungen und Anpassungen bleiben vorbehalten. Preisänderungen und Zwischenverkauf bleiben vorbehalten.



Kurzbaubeschrieb

Allgemein

Abweichungen und Änderungen zum Baubeschrieb und den Mietplänen aus baurechtlichen, bautechnischen oder architektonischen Gründen ohne wesentliche Änderungen des Nutzens oder der Bauqualität bleiben vorbehalten.

Konstruktion

Massivbau mit Bodenplatte, Kelleraussenwände und Geschossdecken aus Stahlbeton, Fassaden- und Wohnungstrennwände aus Stahlbeton oder Backstein. Pfahlfundation und Weisse-Wanne-System aus wasserdichtem Beton. Verputzte Aussenwärmedämmung als Gebäudehülle, Perimeterdämmung im Erdreich.

Flachdach

Flachdach über Attikageschoss mit bituminöser Abdichtung.

Fenster

Ausführung in Holz-Metall-Fenster, Fenstertüren und Hebeschiebefenster mit 3-fach-Isolierverglasung. Fenster im Erdgeschoss mit erhöhtem Einbruchschutz.

Elektroinstallationen

Wohn- und Schlafräume mit Lampenanschlüssen und schaltbaren Steckdosen, Einbauleuchten im Korridor, in der Küche und in den Nasszellen. Balkone/Terrassen/Sitzplätze mit Einbauleuchten und einer Nass-Steckdose. Lamellenstoren/

Markisen mit Elektroantrieb und Einzelraumsteuerung. Wohnzimmer/Essen mit Multimediadosen ausgestattet.

Heizung

Wärmeerzeugung durch eine Luft-Wasser-Wärmepumpe auf dem Hauptdach. Die Wärmeabgabe erfolgt über eine Fussbodenheizung mit raumweiser Regelung über Raumthermostaten.

Photovoltaikanlage

Photovoltaikanlage auf dem Hauptdach.

Sanitär

Komplett ausgestattete Nassräume mit Waschtisch, Dusche/Badewanne, WC und Spiegelschrank, WM/TU-Turm.

Küchen

Elementmöbel, Fronten allseitig mit Kunstharz werkbelegt. Arbeitsflächen aus Naturstein. Ausführung Rückwand in Glas. Küchengeräte und Einbauten: Kombigerät Backofen/Steamer, Geschirrspüler, Kühlschrank mit separatem Tiefkühlfach, Glaskeramik-Kochfeld.

Aufzug

Elektromechanischer Standardaufzug für bis zu 8 Personen, Rollstuhlgängig mit Notrufsystem in der Kabine.

Gipserarbeiten

Mineralischer Abrieb 1.0 mm auf Wänden, deckend gestrichen. Weissputzdecken, gestrichen.

Türen

Stahlzargentüren, Türblätter mit Kunstharzplatten belegt, Wohnungsabschlusstüre mit Einbruchschutz und Türspion.

Schliessanlage

Mechanische Schliessanlage mit Schlüssel, passend auf sämtliche Türen, Keller und Briefkasten.

Bodenbeläge

Alle Wohnräume mit Parkett, in den Nasszellen Feinsteinzeugplatten. Balkone mit Überzug, Sitzplatz EG mit Gartenplatten, Terrassen Attika mit Feinsteinzeugplatten.

Kellerräume

Pro Wohnung ein Kellerabteil im Untergeschoss.